

ワイヤ式変位計  
PV-100-□SG-B  
仕様書

株式会社東横エルメス  
東亞エルメス株式会社

2025. 7. 1

## 1. 概要

本計器は、地表面の変換部と、削孔された地山(地盤)内の水圧式アンカ間との変位量を測定ワイヤで検出し、その変位量をひずみとして出力する計器です。

## 2. 特長

トンネル・地下発電所などの地下空洞やダム・道路建設に伴う大規模斜面などの多段式岩盤変位測定に使用します。

φ66～120mm程度(地質による)のボーリング孔に1～6点のアンカを設置できます。

## 3. 仕様

### 【頭部・変換部】

型式	PV-100-□SG-B
測定範囲 ( )内は出荷時固定位置	±50 mm (-30 mm: +70 mm)
測定点数(□)	1、2、3、4、5、6点
定格出力(RO)	±1.2 mV/V以上
定格出力ひずみ	±2400×10 <sup>-6</sup> st以上
直線性	±0.2 %RO以内
ヒステリシス	±0.2 %RO以内
許容温度範囲	-20～+60 °C
許容耐水圧	0.2 MPa
最大印加電圧	10 V
入・出力抵抗	入力350Ω 出力350～630Ω
絶縁抵抗	DC25Vにて500MΩ以上
寸法(頭部/フランジ) (変換部)	φ130/φ200×H80 mm φ62×L417 mm
質量	4.0 kg
ケーブル	V16-3またはV30-3
ケーブル標準長	1.5 m

※極性は、+ : 変位増加(壁面が押し出してくる方向)を示します。

### 【測定ワイヤ】

型式	VW
ロッド	シリコンマンガン線 φ5 mm
外側チューブ	硬質ポリエチレン製 内径φ6.5/外径φ9.5 mm
質量	約0.25 kg/m

※標準製作長さ:0.75～30m(それ以外につきましては、ご相談願います。)

## 【水圧式アンカー】

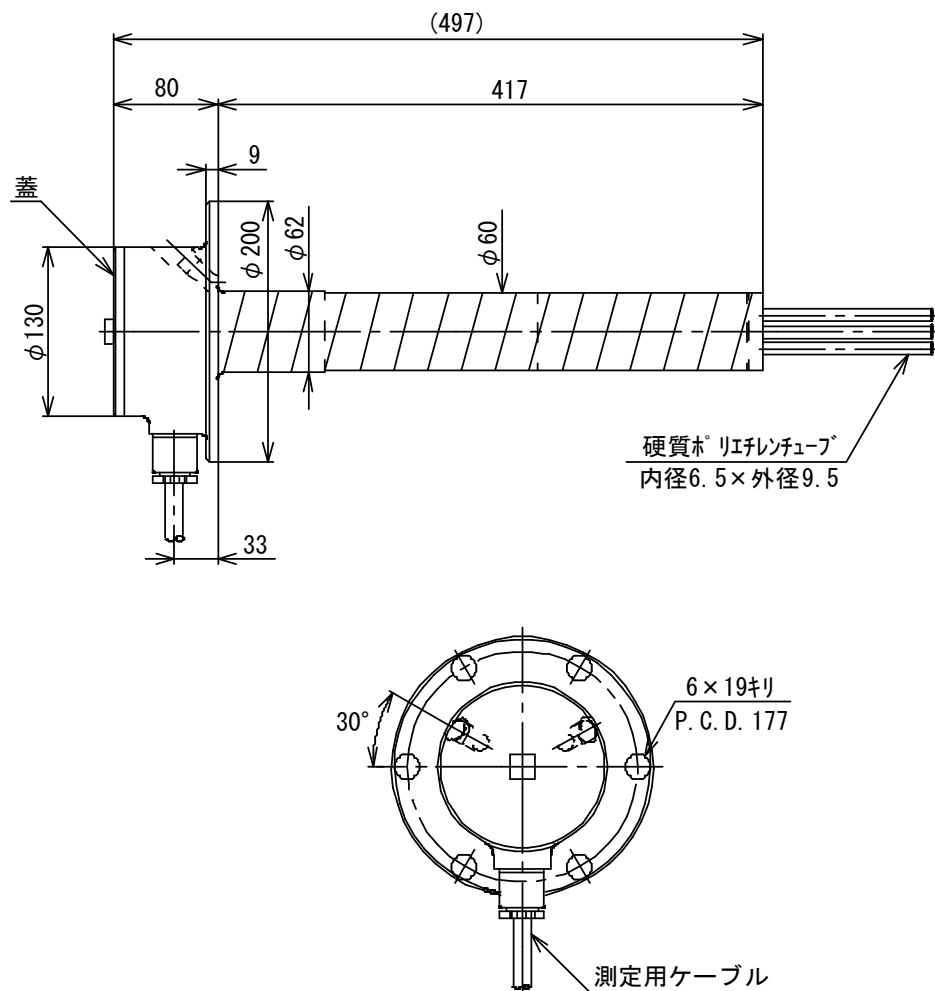
型式	WPA-66	WPA-76	WPA-86
アンカー開放力	最大5.0 MPa		
適用削孔径(※1)	φ 66~86 mm	φ 76~100 mm	φ 86~120 mm
寸法	φ 60×L100 mm	φ 70×L105 mm	φ 84×L105 mm
質量	約0.6 kg	約1.2 kg	約1.6 kg
加圧チューブ	ナイロン製 内径φ 3.48/外径φ 4.76 mm		
適応点数(※2)	1~6 点	7、8 点	

※(※1) 設置場所の地質によります。

※(※2) 変換部より遠いものから、1番、2番、3番…と表します。

### 4. 外観図

#### 変換部(1~6点)



# 水圧式アンカ部 (WPA-66)

